

МОСКОВСКОЕ ОБЩЕСТВО ИСПЫТАТЕЛЕЙ ПРИРОДЫ

ПРОБЛЕМЫ МИКРОЭВОЛЮЦИИ



Москва 1988

АКАДЕМИЯ НАУК СССР
МОСКОВСКОЕ ОБЩЕСТВО ИСПЫТАТЕЛЕЙ ПРИРОДЫ
МОСКОВСКИЙ ГОСУДАРСТВЕННЫЙ УНИВЕРСИТЕТ ИМЕНИ
М.В.ЛОМОНОСОВА

ПРОБЛЕМЫ МИКРОЭВОЛЮЦИИ

Издательство "Наука"
Москва 1988

Печатается по постановлению Президиума Совета
Московского общества испытателей природы

Отв. редактор - проф. А.С.СЕВЕРЦОВ

Редакционная коллегия: Ю.П.АЛТУХОВ, Н.В.ГЛОЛОВ,
Г.М.ДЛУССКИЙ, Л.А.ЖИВОТОВСКИЙ, Л.З.КАЙДАНОВ,
А.Г.КРЕСЛАВСКИЙ, М.В.МИНА, А.В.ЯБЛОКОВ

ДИВЕРГЕНЦИЯ ПОЛЁВОК ГРУППЫ *ALTICOLA* (*ASCHIZOMYS*)

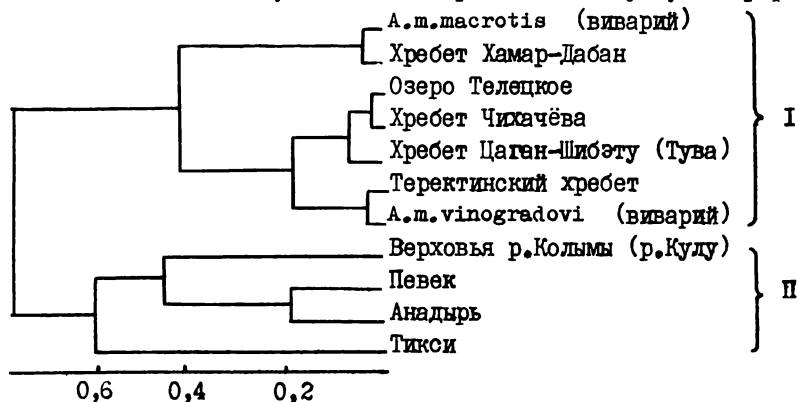
MACROTIS-LEMMINUS

И.А.Васильева, А.Г.Васильев

ИЭРЯЖ УРО АН СССР

Изучали эпигенетическую дивергенцию ряда форм полёвок группы *Alticola* (*Aschizomys*) *macrotis-lemminus* в объёме подрода /Громов, Поляков, 1977/. Исследовали 418 черепов полёвок из девяти природных популяций Южной и Северо-Восточной Сибири и 270 - из лабораторных колоний алтайского (*A.m.vinogradovi*) и номинативного (*A.m.macrotis*) подвидов методом оценки фенетических дистанций по 21 неметрическому признаку /Berry, 1963; Sjøvold, 1973/. Методом UPGMA /Sneath, Sokal, 1973/ на основе матрицы попарных фенетических дистанций построена дендрограмма фенетического сходства-различия.

Сходство лабораторных колоний и исходных популяций подтвердило мнение о высокой устойчивости эпигенетических характеристик популяций /Васильев и др., 1986/ и позволило включить лабораторные выборки в анализ наряду с природными. Надёжно выделились две группировки: южная (I), куда вошли представители алтайского и номинативного подвидов, а также выборки Алтая и Тувы, географически



занимающие промежуточное положение между ними, и северо-восточная (II), совпадающая с ареалом лемминговидной полёвки. Дивергенция внутри северо-восточной группы оказалась не только не меньше, но даже больше, чем внутри южной, где она соответствует подвидовому уровню /Большаков и др., 1982/. Наиболее своеобразной из северо-восточных популяций является североякутская (Тикси); осталь-

ные более сходны между собой, причём верхнеколымская (р.Кулу) проявляет промежуточные черты между северо-восточными и южными. Таким образом, применение фенетического подхода /Яблоков, 1980/ даёт конструктивную оценку дивергенции форм.