

ЖУЖЕЛИЦА ВИТИНГХОФА

(ВИТИНГОФА)

Carabus vietinghoffi

Adams, 1812

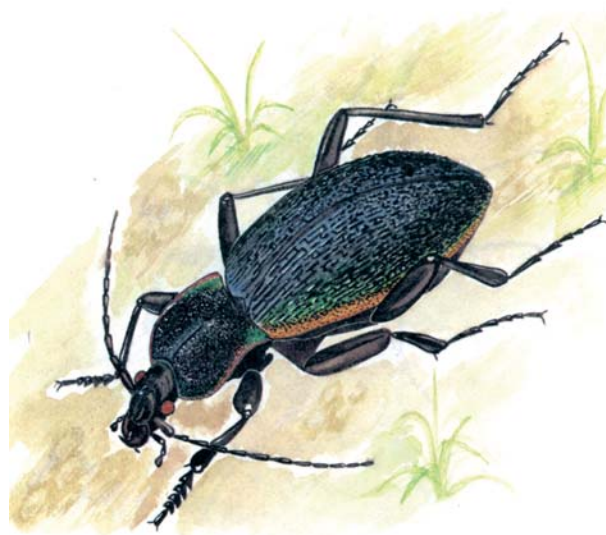
Отряд Жесткокрылые
Coleoptera

Семейство Жужелицы
Carabidae

Статус. 3 категория. Редкий, локально распространённый вид.

Морфологические признаки. Крупный (длина тела 27–35 мм), сильно выпуклый жук чёрного цвета с зелёным или синим отливом. Ободки переднеспинки и надкрылий ярко-красного цвета с радужным или зелёным отливом. Переднеспинка округлая, вдвое шире головы. Надкрылья покрыты рядами мелких вытянутых бугорков разной длины (Shilenkov, 1994; Шиленков, 1996).

Распространение. Ареал охватывает почти всю азиатскую часть России – Приполярный и Полярный Урал, Сибирь, Дальний Восток, за исключением центра и юга Западной Сибири (Shilenkov, 1994; Kryzhanovskij et al., 1995; Шиленков, 1996; Obydov, 1999). За пределами России вид известен из Северо-Восточного Китая, Северной Кореи, Аля-



ски и севера Канады (Шиленков, 1996). В ХМАО указан для Приполярного Урала (г. Неройка) (данные Э.К. Акопян). В Красноярском крае к северу доходит до 72° с.ш. – пос. Хатанга (коллекция ЗИН РАН; Turin et al., 2003).

В ЯНАО известен из Приуральяского р-на – среднего течения р. Подуй (Obydov, 1999), окрестности посёлков Зелёный Яр и Пельвож (сборы А. Куренцова) (Зиновьев, Ольшванг, 2003).

Численность. Данных нет. Найдены единичные экземпляры.

Экология. Тундрово-таёжный вид. На большей части ареала встречается в пойменных лесах, тяготея к более сухим местам (Бударин, Матис, 1981). В тундровой зоне отмечен в кустарниковых зарослях в долинах рек. Яйцекладка наступает осенью, личинки зимуют, молодые жуки вылапываются весной (Стипрайс, 1964). Хищник.

Лимитирующие факторы. Уничтожение и преобразование местообитаний.

Меры охраны. Вероятно, обитает в Собты-Юганском и Подуйском заказниках, у границ которых сделаны находки вида.

Составитель. Е.В. Зиновьев.

