

КОРОЛЕВСКАЯ ЖУЖЕЛИЦА

Carabus regalis

Fischer von Waldheim, 1823

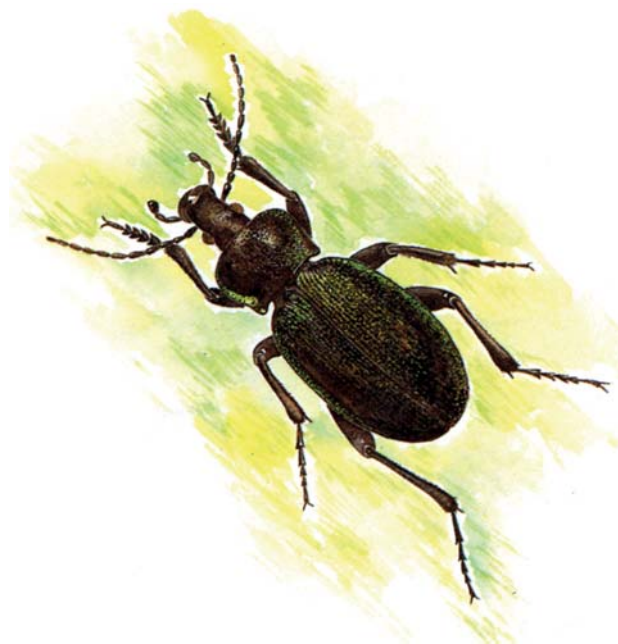
Отряд Жесткокрылые
Coleoptera

Семейство Жужелицы
Carabidae

Статус. 5 категория. Восстанавливающийся вид. Внесён в Красную книгу Республики Коми (2019).

Морфологические признаки. Крупный или среднего размера (длина тела 18–25 мм) жук. Окраска тёмная, обычно с медно-красным отливом. Переднеспинка часто синяя или зелёная. Особенностью этого вида является ярко выраженный полиморфизм окраски. В одном биотопе могут обитать особи различных цветов. Надкрылья имеют однородную структуру, покрыты рядами длинных или коротких слабовыпуклых бугорков. Переднеспинка округлая или слабо сердцевидная.

Распространение. Таёжные области северо-востока Восточно-Европейской равнины, Урала, Сибири и Дальнего Востока (Shilenkov, 1994; Kryzhanovskij et al., 1995; Turin et al., 2003). В Республике Коми найден в большинстве районов в пределах бассейна р. Печоры (Колесникова, Конакова, 2019). Широко распространён в под-



зонах средней и южной тайги ХМАО (на запад до Приполярного и Северного Урала) (Зиновьев, Ольшванг, 2003; данные Е.В. Зиновьева) и Красноярского края (равнины Урала, Сибири и Дальнего Востока) (Kryzhanovskij et al., 1995).

В ЯНАО отмечен в окрестностях г. Ноябрьска (Shilenkov, 1994).

Численность. Для ЯНАО данных нет. Довольно обычен в средней тайге ХМАО: в заказнике Верхне-Кондинский в почвенные ловушки попало 42 экзemplяра, 2,75% от числа всех собранных жужелиц (данные Э.К. Акопян).

Экология. Обитает в хвойных и смешанных лесах, включая поляны, редины, заболоченные участки. Хищник-полифаг. Биология изучена недостаточно. В лабораторных условиях зимовали личинки третьего возраста, реже взрослые жуки, родившиеся в конце лета (Берлов, Берлов, 1997).

Лимитирующие факторы. Вырубка леса.

Меры охраны. Не разработаны.

Составители. Е.В. Зиновьев, П.Ю. Горбунов.

