

ЖУЖЕЛИЦА МЕЩЕРЯКОВА

(ЖУЖЕЛИЦА ЖЕРИХИНА)

Carabus mestscherjakovi

Lutshnick, 1924

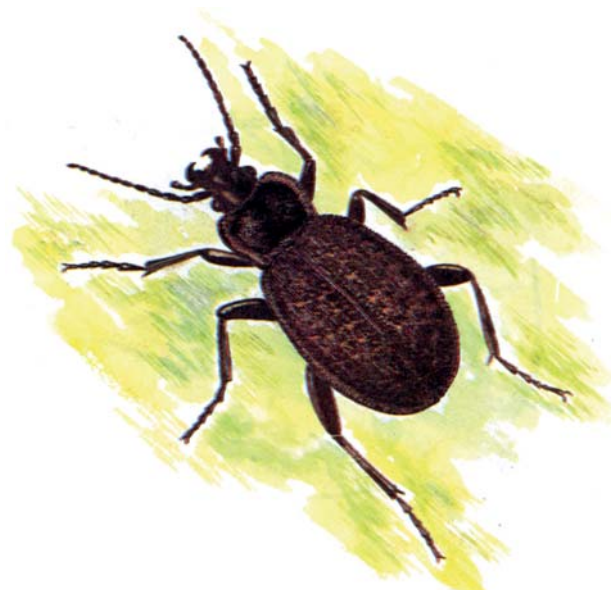
Отряд Жесткокрылые
Coleoptera

Семейство Жужелицы
Carabidae

Статус. 3 категория. Редкий, малоизученный вид. Внесён в Красную книгу Красноярского края (2022).

Морфологические признаки. Жук среднего размера (длина тела 15–18 мм), яркоокрашенный, с медным отливом. В отличие от встречающейся совместно с ним жужелицы пахучей (*Carabus odoratus* Motsch.) переднеспинка шире, бороздки надкрылий выражены отчётливее, вследствие чего структура надкрылий кажется более морщинистой, медные ямки более заметны. Внешне часть особей неотличима от жужелицы пахучей (Shilenkov, 1994; Бринёв, 2002). Надёжные различия этих видов по строению гениталий самцов (Shilenkov, 1994).

Распространение. Северная часть ареала охватывает тундры от Ямала до р. Колымы (подвид *C. m. zherichini* Shilenkov, 1990), южная – Алтай, Куз-



нецкий Алатау и Саяны (номинативный подвид) (Shilenkov, 1994; Бринёв, 2002). В Красноярском крае известен с Гыданского п-ова, у устья р. Енисей и из верховьев р. Агапы в бассейне р. Пясины (Бринёв, 2002).

В ЯНАО отмечен на юге п-ова Ямал: у фактории Усть-Юрибей (Ломакин, Зиновьев, 1997) и в среднем течении р. Ензорьяха (Shilenkov, 1994).

Численность. Редок, известен по единичным экземплярам.

Экология. Особенности экологии этого тундрового вида слабо изучены. Обитает преимущественно в равнинных зеленомошных кочкарных тундрах в долинах рек. Хищник.

Лимитирующие факторы. Уничтожение местобитаний вследствие интенсивного пастбищного использования и техногенного воздействия.

Меры охраны. Охраняется в пределах южного участка Ямальского заказника.

Составитель. Е.В. Зиновьев.

