

<https://nashural.ru/mesta/chelyabinskaya-oblast/laboratoriya-b/>

Пестриков В. Секретная заброшенная Лаборатория «Б» в Челябинской области – 25.05.19 // Наш Урал: [портал проекта «Двигаем Урал в России и в мире!»]. – URL: <https://nashural.ru/mesta/chelyabinskaya-oblast/laboratoriya-b/> (дата обращения: 4.01.25). – Режим доступа: Разделы: «Достопримечательности Урала», «Челябинская область».

25 мая 2019

СЕКРЕТНАЯ ЗАБРОШЕННАЯ ЛАБОРАТОРИЯ «Б» В ЧЕЛЯБИНСКОЙ ОБЛАСТИ

Вячеслав Пестриков

В выходные посетили заброшенную секретную Лабораторию «Б» в поселке Сокол (Суньгуль, Челябинская область). Эдакая мини-зона из игры STALKER.



Лаборатория «Б»

Решение о создании Лаборатории «Б» было принято в начале 1946 года. Сотрудники Лаборатории «Б» изучали воздействие радиоактивности на живые организмы, закономерности накопления радионуклидов в организмах и пути их ускоренного выведения. Кроме того, было и второе направление – радиохимическое. Большое внимание уделялось методом очистки радиоактивных сбросных вод.





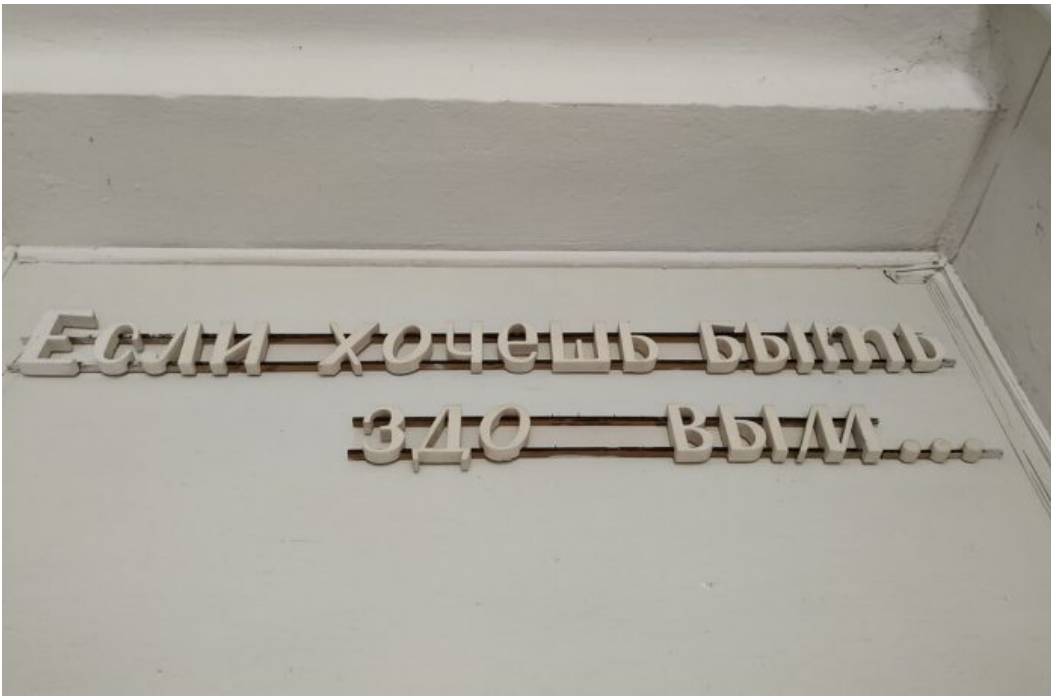
На выбор месторасположения Лаборатории «Б» и определение её специфических задач повлияло принятое за несколько месяцев до этого решение о строительстве примерно в 35 км от этого места первого в СССР промышленного реактора для наработки оружейного плутония (ПО «Маяк», Челябинск-40 или Озёрск). В Лаборатории «Б» использовались для исследований на живых организмах радиоактивные растворы осколков деления урана, поставляемые из Челябинск-40.

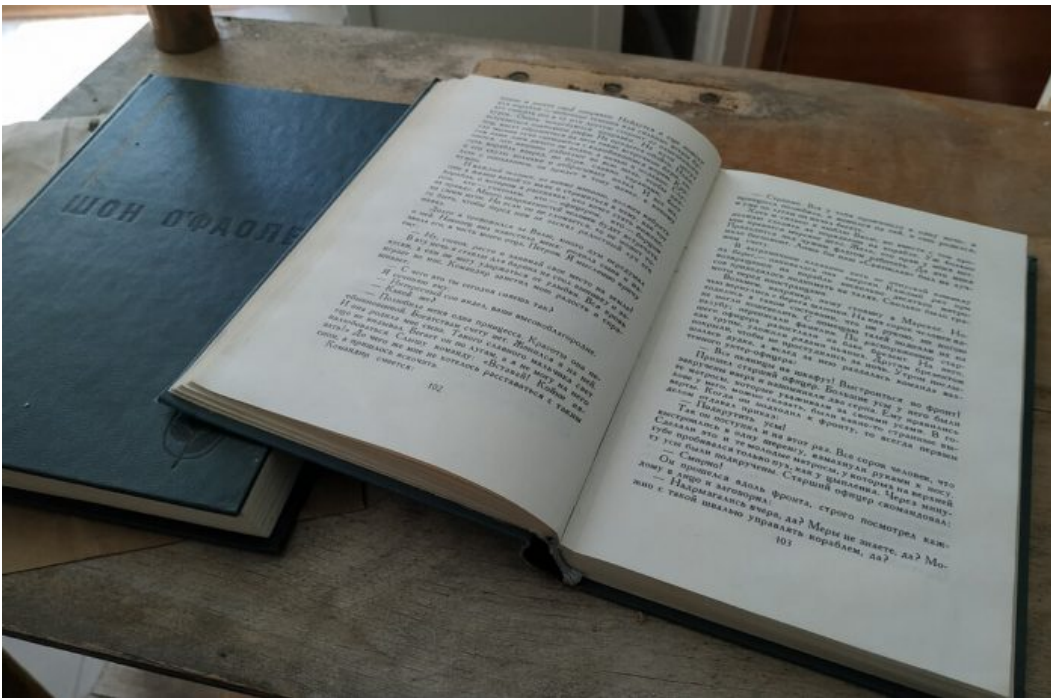






С 1947 года в лаборатории «Б» начали работать специалисты-заключенные С.А. Вознесенский, Н.В. Тимофеев-Ресовский, С.Р. Царапкин, А.А. Горюнов. В конце 1947 года в Сунгуль приехали немецкие учёные К. Циммер, Г. Борн, А. Кач.





Другие секретные лаборатории

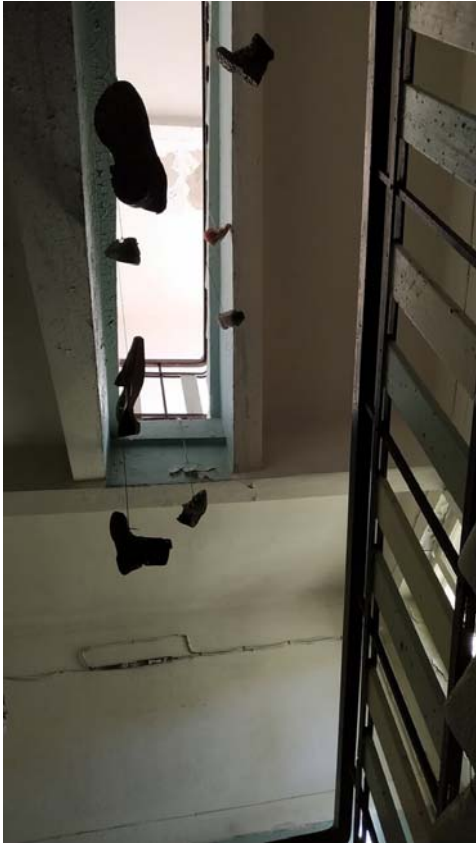
Несколько раньше, в 1945 году, были созданы Лаборатории «А» и «Г» около Сухуми и Лаборатория «В» в Калужской области. К работе в лабораториях были привлечены учёные из Германии, основная их часть была доставлена на сухумские объекты в сентябре 1945 года. Один из этих специалистов доктор В. Менке, занимавшийся изучением влияния радиоактивных излучений на живые организмы, в 1949 году был зачислен в штат сотрудников Лаборатории «Б», где работал до 1953 года.







В период с 1948 года по 1950 год были построены два здания под виварии, корпуса «И» и «Ж», подземные хранилища для загрязненных отходов, очистные сооружения, оранжерея. До настоящего времени сохранилось одно из зданий вивария.



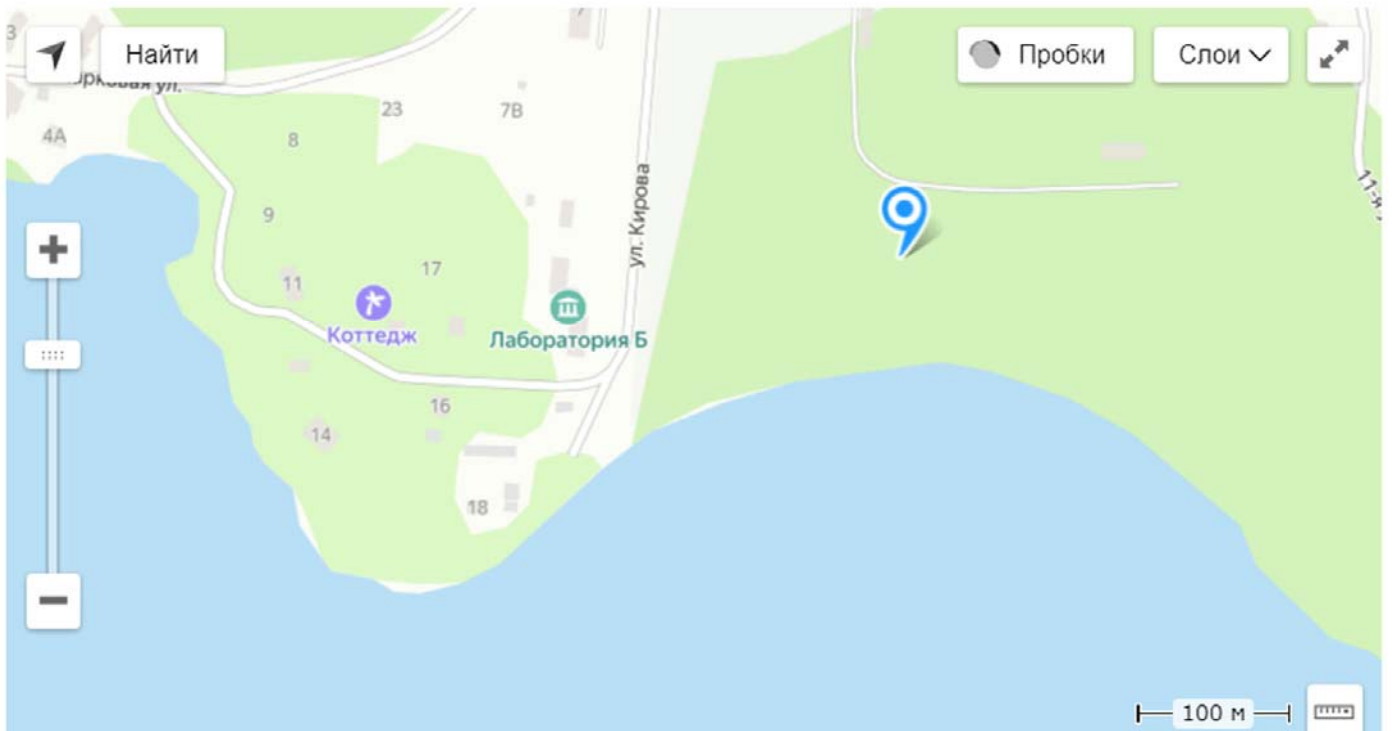
Как добраться?

Координаты для GPS-навигатора

55.983889, 60.708611

Секретная Лаборатория «Б» на карте

Секретная Лаборатория «Б» на карте



Вячеслав Пестриков

<http://top-m.com>

Контакты для связи: +79221479014