



# ДАША

ОРГАН СВЕРДЛОВСКОГО ОБКОМА И ГОРКОМА ВЛКСМ

№ 64 (4918).

Пятница, 29 мая 1953 года.

Цена 20 коп.

## ЗНАЙ СВОЙ КРАЙ

### „Чёртово городище“

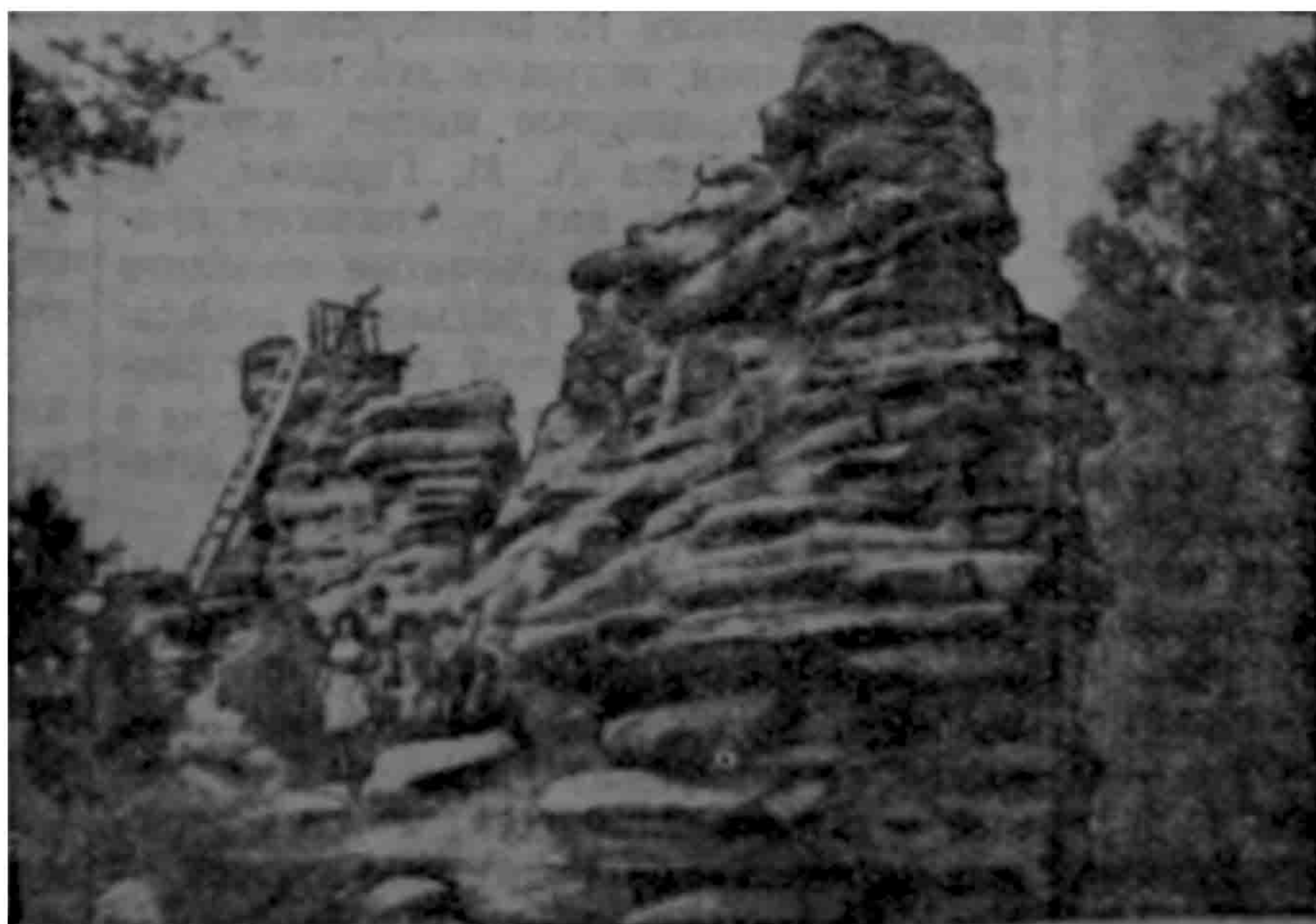
К северо-западу от Свердловска, в пяти километрах от станции Исеть, на вершине горы возвышается над сосновым лесом причудливое нагромождение выветривающихся скал, издавна называемое «Чёртовым городищем». Это замечательное по своей красоте место ежегодно посещается многочисленными группами туристов.

«Чёртово городище» представляет собой гряду гранитных башен—останцев, тесно смыкающихся друг с другом и образующих огромную каменную стену. Каждая башня сложена из плоских, матрацевидных гранитных глыб, наложенных друг на друга, как стопка тарелок. Наибольшую высоту (18 метров над поверхностью) имеют каменные башни, составляющие центральную часть стены; к краям их высота постепенно понижается.

Особенно неприступно городище с севера и северо-востока. Благодаря зубчатым очертаниям и наличию ниш выветривания оно походит на стену средневекового замка с башня-

ми и бойницами. Кажется, вот-вот рухнет вниз эта отвесная, слегка склоненная вперед каменная громада. В центральной части городища одна из ветровых выбоин (ниш выветривания), находящаяся высоко над поверхностью земли, настолько углубилась, что возник сквозной пещерообразный проход через каменную стену.

К самой высокой скале протянута деревянная лестница и на вершине сооружена площадка с перилами. Отсюда раскрывается живописная панорама окружающей местности.



«Чёртово городище» принадлежит к числу интереснейших памятников природы. Согласно исследованиям археологов, в районе городища по склонам гор в так называемое сарматское время (от III века до нашей эры до IV века нашей эры) были разбросаны поселения первобытных людей, умевших изготовлять орудия из камня, бронзы и железа.

Гранитные выступы «Чёртова городища», господствующие над окружающей местностью, повидимому часто использовались первобытными обитателями Урала для обозрения окрестностей, а иногда и для защиты от нападения вра-

гов. В сарматское время (что соответствует на восточном склоне Среднего Урала началу железного века) эти обнажения скал, подавляющие своей грандиозностью, служили жертвенным местом, где совершались различные обрядовые церемонии и приносилось в жертву мясо животных. Глиняные сосуды с пищей устанавливались на самых высоких башнях «Чёртова городища». Некоторые из сосудов падали вниз и разбивались, что объясняется обилием глиняных обломков у основания каменной стены. Подобными жертвенными местами, около которых нередко обнаруживаются характерные бронзовые идолы в форме парящей птицы, являлись и некоторые другие, возвышающиеся над лесом, выходы скал (например «Каменные палатки» около Шарташского озера).

«Чёртово городище» — замечательный уголок природы Среднего Урала — должно быть сохранено для научного изучения и туризма.

**П. ГОРЧАКОВСКИЙ,**  
доцент,  
зам. председателя  
Уральского отдела  
географического  
общества СССР.