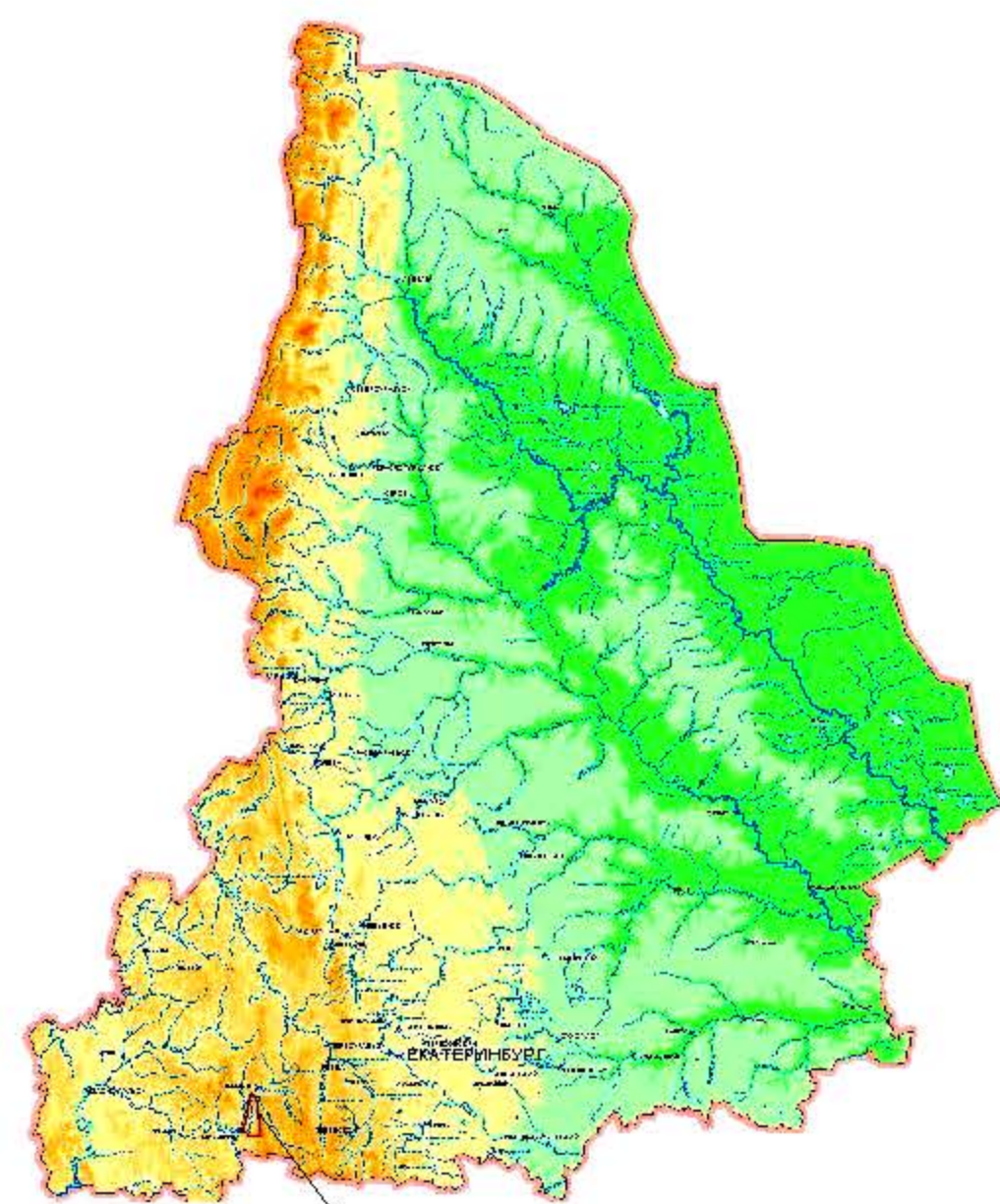


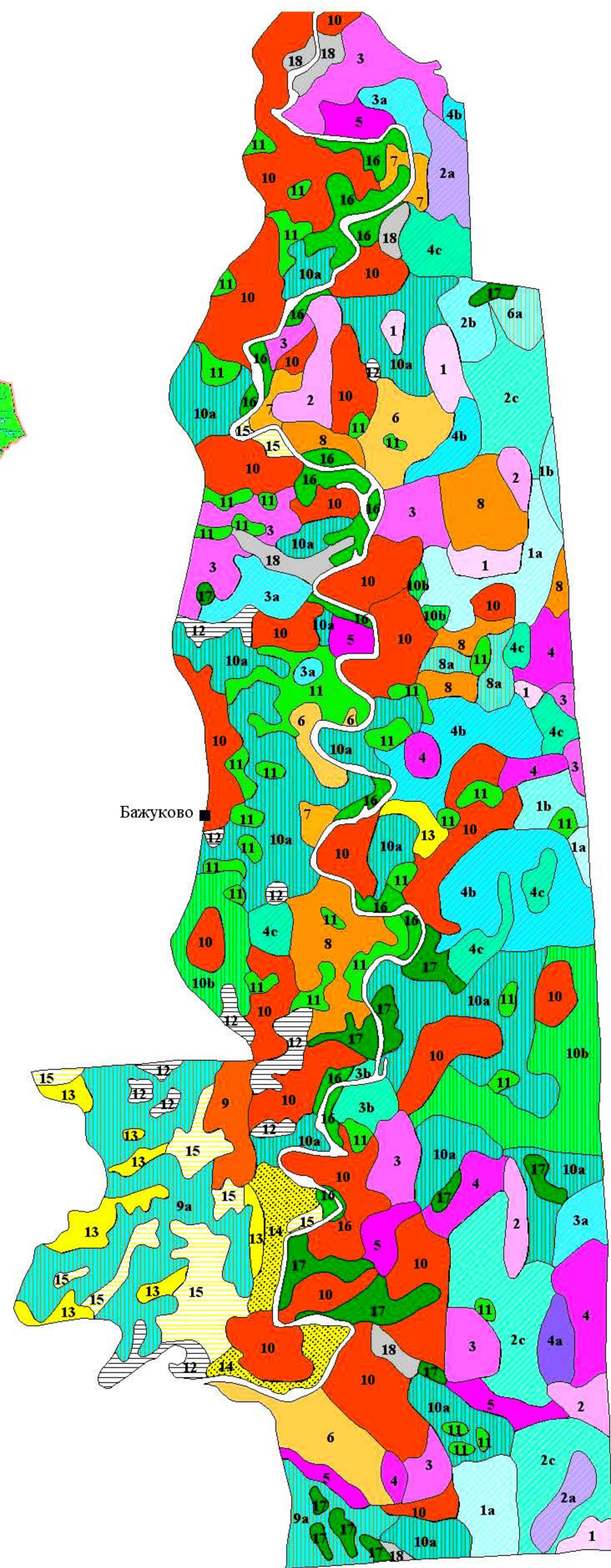
Карта растительности Природного парка "Оленьи ручьи"

Масштаб 1:50 000

Авторы: академик РАН, д.б.н. П.Л.Горчаковский, к.б.н. Н.Н.Никонова, к.б.н. Т.В.Фамелис



Природный парк "Оленьи ручьи"



Условные обозначения

- | | |
|---|---|
| <p>Темнохвойные и широколиственно-темнохвойные леса и прогнанные сообщества на их месте</p> | <ul style="list-style-type: none"> 1 Еловые и пихтово-еловые (<i>Picea obovata</i>, <i>P. fennica</i>, <i>Abies sibirica</i>) с единичной березой (<i>Betula pendula</i>) и липой (<i>Tilia cordata</i>) с рябиной (<i>Sorbus aucuparia</i>) и малиной (<i>Rubus idaeus</i>) в подлеске липняково-осочковые (<i>Carex macrocha</i>) 1a Березовые и осиново-березовые (<i>Populus tremula</i>) с единичной елью, пихтой и липой разнотравно-осочковые (<i>Carex macrocha</i>, <i>Trifolium medium</i>, <i>Oxalis acetosella</i>, <i>Aegopodium podagraria</i>, <i>Cerastium pauciflorum</i>) 1b Осиновые с пихтой, березой, липой разнотравно-осочковые (<i>Carex macrocha</i>, <i>Calamagrostis arundinacea</i>, <i>Stellaria holostea</i>, <i>Trifolium medium</i>, <i>Vicia sepium</i>) 2 Сложные елово-пихтовые и пихтово-еловые с липой, единичной березой, осиной, иногда с кленом остролистным (<i>Acer platanoides</i>) и ильмом горным (<i>Ulmus glabra</i>), в подлеске из липы стелющейся формы, малины, бузины сибирской (<i>Sambucus sibirica</i>) липняковые с неравномерным травяным покровом из неморальных видов (<i>Aegopodium podagraria</i>, <i>Asarum europaeum</i>, <i>Galium odoratum</i>) 2a Пихтово-липовые и березово-липовые разнотравно-ясменниковые (<i>Galium odoratum</i>, <i>Aegopodium podagraria</i>, <i>Athyrium filix-femina</i>) 2b Березовые с елью, пихтой, липой разнотравные (<i>Aegopodium podagraria</i>, <i>Asarum europaeum</i>, <i>Milium effusum</i>, <i>Athyrium filix-femina</i>) 2c Осиновые и березово-осиновые с липой, пихтой, елью разнотравные (<i>Aegopodium podagraria</i>, <i>Pteridium aquilinum</i>, <i>Strepis sibirica</i>, <i>Brachypodium pinnatum</i>) 3 Еловые с участием пихты, единичной березы, сосны, осины, липы с густым елово-пихтовым подростом, в подлеске куртины из липы, жимолости обыкновенной (<i>Lonicera xylosteum</i>), рябины травяно-зеленомошнные (<i>Pleurozium schreberi</i>, <i>Ptilium crista-castrensis</i>, <i>Calamagrostis arundinacea</i>, <i>Vaccinium myrtillus</i>, <i>Majanthemum bifolium</i>, <i>Aegopodium podagraria</i>) 3a Березово-еловые и елово-березовые с примесью сосны с подростом из ели и пихты травяно-зеленомошные (<i>Pleurozium schreberi</i>, <i>Ptilium crista-castrensis</i>, <i>Oxalis acetosella</i>, <i>Calamagrostis arundinacea</i>, <i>Majanthemum bifolium</i>, <i>Aegopodium podagraria</i>) 3b Осиново-березовые и березово-осиновые с примесью пихты и ели крупнотравные (<i>Strepis sibirica</i>, <i>Angelica sylvestris</i>, <i>Pteridium aquilinum</i>, <i>Vupleurum aureum</i>, <i>Aconitum excelsum</i>) 4 Еловые с пихтой, единичной березой, осиной, с обильным подлеском из липы, режы ивы, рябины, малины, черемухи кислотно-зеленомошные (<i>Plagiomnium ellipticum</i>, <i>Oxalis acetosella</i>) 4a Липовые с елью, пихтой, березой и осиной разнотравные (<i>Aegopodium podagraria</i>, <i>Dryopteris filix-mas</i>, <i>Galium odoratum</i>, <i>Dryopteris cartusiana</i>, <i>Calamagrostis arundinacea</i>) 4b Березово-еловые и елово-березовые с единичной пихтой и сосной с подростом из ели и пихты разнотравные (<i>Calamagrostis arundinacea</i>, <i>Aconitum excelsum</i>, <i>Digitalis grandiflora</i>, <i>Brachypodium pinnatum</i>, <i>Stellaria holostea</i>) 4c Осиновые с березой, елью, иногда липой с подростом из ели и пихты разнотравно-злаковые и злаково-разнотравные (<i>Calamagrostis arundinacea</i>, <i>Aegopodium podagraria</i>, <i>Strepis sibirica</i>) |
| <p>Сосновые и лиственно-сосновые леса и прогнанные сообщества на их месте</p> | <ul style="list-style-type: none"> 5 Еловые с примесью пихты и березы, единично ильма гладкого (<i>Ulmus laevis</i>), в подлеске ива (<i>Salix viminalis</i>), смородина щетинистая (<i>Ribes hispidulum</i>), ольха (<i>Alnus glutinosa</i>) приручевые (<i>Aconitum excelsum</i>, <i>Athyrium filix-femina</i>, <i>Filipendula ulmaria</i>, <i>Cirsium alpinum</i>) 6 Сосновые (<i>Pinus sylvestris</i>) с примесью лиственницы (<i>Larix sibirica</i>), единично ели и пихты, в подлеске рябина, ракитник (<i>Chamaecytisus ruthenicus</i>), жимолость обыкновенная (<i>Lonicera xylosteum</i>), липа разнотравно-злаковые (<i>Brachypodium pinnatum</i>, <i>V. sylvaticum</i>, <i>Calamagrostis arundinacea</i>, <i>Lathyrus vernus</i>, <i>Rubus saxatilis</i>, <i>Cirsium heterophyllum</i>) 6a Березовые и сосново-березовые с примесью ели разнотравно-злаковые (<i>Calamagrostis arundinacea</i>, <i>Brachypodium pinnatum</i>, <i>Rubus saxatilis</i>, <i>Vupleurum aureum</i>) 7 Сосновые с участием ели, примесью пихты и березы в подлеске липа, черемуха, рябина, ракитник, шиповник ягодниковые (<i>Rubus saxatilis</i>, <i>Fragaria vesca</i>, <i>Vaccinium vitis-idaea</i>, <i>Luzula pilosa</i>, <i>Vaccinium myrtillus</i>) 8 Сосновые с елью (реже пихтой) в нижнем ярусе, единичной березой и липой, в подлеске пятнами липа, редко рябина, жимолость обыкновенная, малина липняково-осочковые (<i>Carex macrocha</i>) 8a Осиново-березовые с сосной осочково-травяные (<i>Oxalis acetosella</i>, <i>Majanthemum bifolium</i>, <i>Calamagrostis arundinacea</i>, <i>Carex macrocha</i>) 9 Сосновые и елово-сосновые с березой и осиной, в подлеске изредка рябина, черемуха, шиповник травяные (<i>Pteridium aquilinum</i>, <i>Calamagrostis arundinacea</i>, <i>Aegopodium podagraria</i>, <i>Geranium sylvaticum</i>) 9a Березово-сосновые и сосново-березовые с осиной веиниково-костяничные (<i>Rubus saxatilis</i>, <i>Calamagrostis arundinacea</i>) 10 Сосновые и елово-сосновые, в полеске рябина, малина, черемуха травяно-зеленомошные (<i>Hylocomium splendens</i>, <i>Pleurozium schreberi</i>, <i>Aegopodium podagraria</i>, <i>Pulmonaria mollissima</i>, <i>Oxalis acetosella</i>) 10a Березовые с редкой осиной, нижним ярусом из ели и пихты травяные (<i>Calamagrostis arundinacea</i>, <i>Aegopodium podagraria</i>, <i>Stellaria holostea</i>) 10b Осиновые с березой и сосной травяные (<i>Strepis sibirica</i>, <i>Aegopodium podagraria</i>, <i>Milium effusum</i>) |
| <p>Вторичные луга на месте лесных сообществ</p> | <ul style="list-style-type: none"> 11 Злаково-бобово-манжетковые (<i>Alchemilla tubulosa</i>, <i>Lathyrus pratensis</i>, <i>Anthoxanthum odoratum</i>, <i>Festuca pratensis</i>), манжетково-клеверо-душистоколосковые (<i>Anthoxanthum odoratum</i>, <i>Trifolium medium</i>, <i>Alchemilla tubulosa</i>), разнотравно-злаковые (<i>Dactylis glomerata</i>, <i>Agrostis tenuis</i>, <i>Trifolium medium</i>, <i>Alchemilla tubulosa</i>) луга 12 Сельскохозяйственные земли на месте лесов и вторичных лугов 13 Полидоминантноразнотравные остепненные луга (<i>Filipendula vulgaris</i>, <i>Fragaria viridis</i>, <i>Poa angustifolia</i>, <i>Stipa pennata</i>) 14 Остепненные злаково-мелкотравные и мелкотравно-злаковые (<i>Fragaria viridis</i>, <i>Trifolium repens</i>, <i>Poa angustifolia</i>, <i>Festuca rubra</i>) луга на крутых южных склонах рек 15 Сельскохозяйственные земли на месте полидоминантноразнотравных остепненных лугов |
| <p>Горные лугово-степные, остепненные луга и прогнанные водные сообщества на их месте</p> | <ul style="list-style-type: none"> 16 Разнотравно-крупнотравные, крупнотравно-разнотравные (<i>Festuca pratensis</i>, <i>Dactylis glomerata</i>, <i>Vupleurum aureum</i>, <i>Filipendula ulmaria</i>) луга в комплексе с кустарниково-лесной растительностью 17 Мезофильные высокотравные (<i>Angelica sylvestris</i>, <i>Filipendula ulmaria</i>, <i>Hieracium umbellatum</i>, <i>Vupleurum aureum</i>) луга по выположенным логам часто с отдельными деревьями 18 Сероольховые (<i>Alnus incana</i>) с ивой, осиной, березой, черемухой крупнотравно-таволговые (<i>Filipendula ulmaria</i>, <i>Aconitum excelsum</i>, <i>Angelica sylvestris</i>) мелкоколесья в комплексе с заболоченными лугами |
| <p>Лугово-кустарниково-болотная растительность пойма</p> | <ul style="list-style-type: none"> * Внемасштабные знаки: фрагменты петрофитной степи с участием эндемических уральских видов |