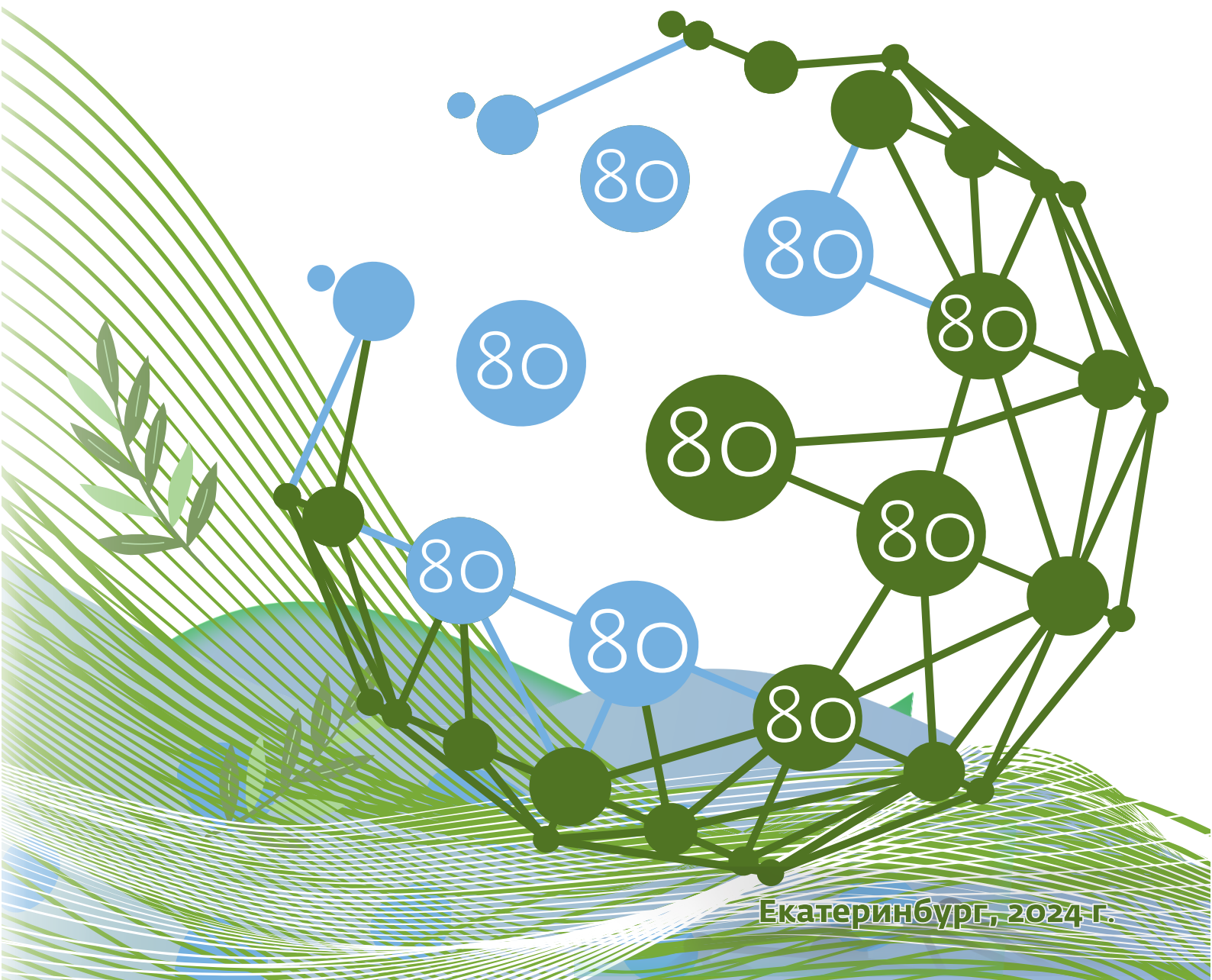




LVIII ВСЕРОССИЙСКАЯ КОНФЕРЕНЦИЯ МОЛОДЫХ УЧЕНЫХ

ЭКОЛОГИЯ: ФАКТЫ, ГИПОТЕЗЫ, МОДЕЛИ

ПОСВЯЩЕННАЯ 80-ЛЕТИЮ
ИЭРИЖ УРО РАН



Екатеринбург, 2024-г.

ПРОГРАММНЫЙ КОМИТЕТ

Директор ИЭРиЖ УрО РАН, д.б.н. Головатин М.Г.
д.б.н. Веселкин Д.В.
к.б.н. Гимранов Д.О.
к.б.н. Городилова Ю.В.
к.с.-х.н. Григорьев А.А.
к.б.н. Диярова Д.К.
к.б.н. Смирнов Г.Ю.
к.б.н. Сморкалов И.А.
к.б.н. Созонтов А.Н.
к.б.н. Соколов В.А.
к.б.н. Солонкин И.А.
к.б.н. Струкова Т.В.
к.т.н. Шалаумова Ю.В.
к.б.н. Шималина Н.С.

ОРГАНИЗАЦИОННЫЙ КОМИТЕТ

д.б.н. Веселкин Д.В. (председатель)	к.б.н. Гимранов Д.О.
к.б.н. Городилова Ю.В.	к.с.-х.н. Григорьев А.А.
к.б.н. Диярова Д.К.	к.б.н. Жуйкова Е.В.
к.б.н. Рафикова О.С.	к.б.н. Смирнов Г.Ю.
к.б.н. Созонтов А.Н.	к.б.н. Солонкин И.А.
к.т.н. Шалаумова Ю.В.	к.б.н. Шималина Н.С.
Бессонова В.А.	Будимиров А.С.
Булычева С.В.	Вьюхина А.А.
Галимов А.Т.	Гизуллина О.Р.
Горбунова А.М.	Грачев С.В.
Дербышев С.В.	Дубровин Д.И.
Дубровина Д.П.	Жаркова Д.А.
Кисагулов А.В.	Кирыков А.А.
Коноплина А.А.	Комарова А.В.
Крохалева М.А.	Корепанова М.А.
Масленникова Т.Д.	Липихина Ю.А.
Орехов Т.Н.	Павлова М.В.
Пилевич Д.С.	Плотникова А.В.
Тарасова М.С.	Терехова Е.С.
Тимченко А.И.	Усольцева А.О.
Юнусова Д.Р.	

КОМИССИЯ ПО ПРОВЕДЕНИЮ КОНКУРСА ДОКЛАДОВ МОЛОДЫХ УЧЕНЫХ



ВЕСЕЛКИН

Денис Васильевич

д.б.н.
председатель
комиссии



ГИЗУЛЛИНА

Олеся Рафаиловна

секретарь
комиссии



ГИМРАНОВ

Дмитрий Олегович

к.б.н.



ГИЛЕВ

Алексей
Валерьевич

д.б.н.



ГРИГОРЬЕВ

Андрей Андреевич

к.с.-х.н.



ДИЯРОВА

Дарья Камилевна

к.б.н.



ЗАХАРОВА

Елена Юрьевна

к.б.н.



ЗИНОВЬЕВ

Евгений
Витальевич

д.б.н.

КОМИССИЯ ПО ПРОВЕДЕНИЮ КОНКУРСА ДОКЛАДОВ МОЛОДЫХ УЧЕНЫХ



ИЗВАРИН

Евгений Петрович

к.б.н.



МАРКОВА

Евгения
Анатольевна

к.б.н.



МОДОРОВ

Макар Васильевич

к.б.н.



ПЕРВУШИНА

Евгения
Михайловна

к.б.н.



ПУСТОВАЛОВА

Лилия
Александровна

к.б.н.



СЕМЕРИКОВА

Светлана
Александровна

к.б.н.



СМОРКАЛОВ

Иван
Александрович

к.б.н.



СОКОЛОВ

Василий
Андреевич

к.б.н.

КОМИССИЯ ПО ПРОВЕДЕНИЮ КОНКУРСА ДОКЛАДОВ МОЛОДЫХ УЧЕНЫХ



СТРУКОВА

Татьяна
Вячеславовна

к.б.н.



ШАЛАУМОВА

Юлия Валерьевна

к.т.н.



ШИРЯЕВ

Антон Григорьевич

д.б.н.



ШКУРИХИН

Алексей Олегович

к.б.н.



ЯЛКОВСКАЯ

Лидия Эдуардовна

к.б.н.



Приглашенный
член комиссии:

ВОЙТА

Леонид
Леонидович

к.б.н.

РЕГЛАМЕНТ РАБОТЫ КОНФЕРЕНЦИИ

Программным комитетом утверждены две формы участия:

- устный доклад (15 минут доклад и 5 минут ответы на вопросы)
- стендовый доклад (вопросы у стенда)

Стендовый доклад необходимо вывесить строго в обозначенный в программе день и не позднее, чем за 15 минут до начала сессии.

ПОНЕДЕЛЬНИК, 14 октября

09.00 — 11.00 Регистрация

(фойе главного корпуса ИЭРиЖ УрО РАН)

11.00 — 11.10 Открытие конференции

Головатин Михаил Григорьевич,

директор ИЭРиЖ УрО РАН

(Актовый зал главного корпуса ИЭРиЖ УрО РАН, 4 этаж)

Пленарная лекция

11.10 — 12.15 Северинов Константин Викторович

**Национальная генетическая инициатива
"100 000 + Я"**

(Актовый зал главного корпуса ИЭРиЖ УрО РАН, 4 этаж)

Председатель: к.б.н. Модоров М.В.

12.15 — 13.30 Обед

Устные доклады секции

ИЗУЧЕНИЕ И СОХРАНЕНИЕ БИОРАЗНООБРАЗИЯ

(Актовый зал главного корпуса ИЭРиЖ УрО РАН, 4 этаж)

Председатель: к.б.н. Жуйкова Е.В.

13.30 — 13.50 **Боцманов Егор Игоревич** (ООО "Биотехнологический Кампус")

Первые результаты полногеномного анализа древней ДНК пещерных гиен из пещеры Инейская (Республика Хакасия)

Соавторы: Иванова А.О., Крицкий А.А., Прокопьев Н.А., Гимранов Д.О., Хантемиров Д.Р., Маликов Д.Г., Климук Е.И., Северинов К.В.

13.50 — 14.10 **Юнусова Диана Руслановна** (ИЭРиЖ УрО РАН)

Видовые границы и эволюционная история комплекса видов багульников северо-восточной Азии и Северной Америки

Соавтор: Полежаева М.А.

14.10 — 14.30 **Крохалева Мария Александровна** (ИЭРиЖ УрО РАН)

Генетическое разнообразие полевки-экономки (*Alexandromys oeconomus* Pallas, 1776): новые данные из центральной части Северной Евразии

14.30 — 15.00 Кофе-брейк

(Банкетный зал главного корпуса ИЭРиЖ УрО РАН, 1 этаж)

Пленарная лекция

15.00 — 16.00 **Соломина Ольга Николаевна** (ИГ РАН)

Климат голоцена: данные моделей и палеоклиматических реконструкций: где правда?

Председатель: к.с.-х.н. Григорьев А.А.

Устные доклады секции
**СТРУКТУРА СООБЩЕСТВ, ПОПУЛЯЦИЙ, ВИДОВ В КОНТЕКСТЕ ИХ
КЛИМАТОГЕННОЙ И АНТРОПОГЕННОЙ ДИНАМИКИ**

Председатель: к.с.-х.н. Григорьев А.А.

16.00 — 16.20 Рублева Марина Евгеньевна (СФУ)

Как нарушения влияют на индивидуально-ориентированную изменчивость отклика *Abies nephrolepis* на климат на юго-востоке России?

16.20 — 16.40 Комарова Анна Владимировна (ИЭРиЖ УрО РАН)

Климатический отклик радиального прироста родственных видов сосны *P. nigra* и *P. sylvestris* на склонах Главной гряды Крымских гор
Соавтор: Бубнов М.О.

16.40 — 17.00 Балакин Дмитрий Сергеевич (ИЭРиЖ УрО РАН)

Оценка современного распространения и угрозы исчезновения горных тундр Южного Урала в XXI веке

17.00 — 17.30 Общая дискуссия

Председатель: к.б.н. Гимранов Д.О.

17.30 — 20.00 Welcome party

Ведущий: к.б.н. Созонтов А.Н.

(Банкетный зал главного корпуса ИЭРиЖ УрО РАН, 1 этаж)

ВТОРНИК, 15 октября

Пленарная лекция

**10.00 — 11.00 Москалев Алексей Александрович (ИБ ФИЦ Коми НЦ
УрО РАН, ИБС ННГУ)**

**Биология старения и продолжительности
жизни**

Председатель: Юнусова Д.Р.

11.00 — 11.30 Кофе-брейк

Устные доклады секции

**СТРУКТУРА СООБЩЕСТВ, ПОПУЛЯЦИЙ, ВИДОВ В КОНТЕКСТЕ ИХ
КЛИМАТОГЕННОЙ И АНТРОПОГЕННОЙ ДИНАМИКИ**

Председатель: к.б.н. Смирнов Г.Ю.

11.30 — 11.50 Мышлявкина Татьяна Алексеевна (ИПЭЭ РАН)

Изучение канцерогенного риска малых доз диоксинов на рыжей полевке, обитающей за пределами санитарной зоны полигона ТБО / свалки «Саларьево» (г. Москва)

Соавторы: Умнова Н.В., Ким А.И., Лавренов А.Р., Румак В.С.

11.50 — 12.10 Рыбак Анна Викторовна (ИБ ФИЦ Коми НЦ УрО РАН)

Метагеномный анализ бактериальных сообществ радиоактивно загрязненных почв

Соавторы: Белых Е.С., Майстренко Т.А., Велегжанинов И.О., Расова Е.Е., Тавлеева М.М.

12.10 — 12.30 Логинова Анжелика Дмитриевна (ИЭРиЖ УрО РАН)

Обилие почвенной микрофауны в разных микробиотопах на загрязненных металлами территориях

12.30 — 12.50 Коноплина Анна Алексеевна (УрФУ, ИЭРиЖ УрО РАН)

Морфологическая изменчивость бурозубки обыкновенной (*Sorex araneus*) в зоне влияния Восточно-Уральского радиоактивного следа: геометрическая морфометрия нижней челюсти

Соавтор: Городилова Ю.В.

12.50 — 13.10 Киряков Антон Алексеевич (ИЭРиЖ УрО РАН)

Суточная активность и репродуктивные показатели песка в разных экологических условиях на северо-востоке полуострова Ямал

Соавторы: Соколова Н.А., Фуфачев И.А., Соколов А.А.

13.10 — 14.30 Обед

Устные доклады секции

СТРУКТУРА СООБЩЕСТВ, ПОПУЛЯЦИЙ, ВИДОВ В КОНТЕКСТЕ ИХ КЛИМАТОГЕННОЙ И АНТРОПОГЕННОЙ ДИНАМИКИ

Председатель: к.б.н. Городилова Ю.В.

14.30 — 14.50 Гизуллина Олеся Рафаиловна (ИЭРиЖ УрО РАН)

Желтогорлая мышь (*Apodemus flavicollis*, Muridae) – натурализация нового вида в фауне млекопитающих Ильменского заповедника (экологический аспект)

Соавтор: Оленев Г.В.

14.50 — 15.10 Будимиров Александр Сергеевич (ИЭРиЖ УрО РАН)

Новые виды в микобиоте мучнисторосяных грибов (Helotiales, Erysiphaceae) Южного Урала: вклад аборигенных и чужеродных таксонов

Устные доклады секции

ИЗУЧЕНИЕ И СОХРАНЕНИЕ БИОРАЗНООБРАЗИЯ

Председатель: к.б.н. Городилова Ю.В.

15.10 — 15.30 Маслов Алексей Алексеевич (ИСиЭЖ СО РАН)

К вопросу о зимовке рыжих вечерниц в Западной Сибири

15.30 — 15.50 Медведева Светлана Олеговна (Ботанический сад УрО РАН)

Методологические подходы к изучению генетического полиморфизма берез

Соавтор: Черепанова О.Е.

15.50 — 16.30 Общая дискуссия

Председатель: Дубровин Д.И.

Экскурсия

17.30 — 19.30 Григорьев Андрей Андреевич (ИЭРиЖ УрО РАН)

К чему "привёл" однажды подаренный зуб мамонта? Дендропалео этюды (*более подробную информацию об экскурсии см. в конце программы*)

СРЕДА, 16 октября

Пленарная лекция

10.00 — 11.00 Мухин Виктор Андреевич (ИЭРиЖ УрО РАН)
Биологическое горение древесного дебриса и его климатические драйверы
Председатель: к.б.н. Диярова Д.К.

11.00 — 11.30 Кофе-брейк

Устные доклады секции

ЭКОЛОГИЧЕСКИЕ МЕХАНИЗМЫ ЦИКЛА УГЛЕРОДА

Председатель: к.т.н. Шалаумова Ю.В.

11.30 — 11.50 Ложкин Григорий Иванович (КФУ)
Комбинированное использование данных ширины и интенсивности отражения синего (blue intensity) для анализа годичных колец сосны обыкновенной.
Соавтор: Тишин Д.В.

11.50 — 12.10 Фатеева Анна Андреевна (ИБ ФИЦ Коми НЦ УрО РАН)
Использование метода «изоляции опада» для оценки вклада почвенной фауны в процессы деструкции органического вещества на вырубках разного возраста
Соавтор: Кудрин А.А.

12.10 — 12.30 Степина Татьяна Александровна (СФУ)
Динамика неструктурных углеводов у сосны Обыкновенной (*Pinus sylvestris*) и лиственницы Сибирской (*Larix sibirica*) в смешанном горном лесу в Центральной Сибири
Соавторы: Сергеева О.В., Арзак А.

Устные доклады секции

СТРУКТУРА СООБЩЕСТВ, ПОПУЛЯЦИЙ, ВИДОВ В КОНТЕКСТЕ ИХ КЛИМАТОГЕННОЙ И АНТРОПОГЕННОЙ ДИНАМИКИ

Председатель: к.т.н. Шалаумова Ю.В.

12.30 — 12.50 Акулинина Кристина Васильевна (СФУ)
Увеличение лимитирующей роли температуры для роста деревьев вдоль долготного трансекта в северной Сибири

12.50 — 13.10 Терентьева Мария Вячеславовна (ИЭРиЖ УрО РАН)
Термофилизация растительного покрова высокогорий Северного и Южного Урала
Соавторы: Моисеев П.А., Громова О.А., Шалаумова Ю.В.

13.10 — 14.30 Обед

Мастер-класс

14.30 — 15.30 Татарин Сергей Владимирович (Платформа CoLab)
Работа с Платформой CoLab.ws и поисковиком Cobalt

Устные доклады секции
ИЗУЧЕНИЕ И СОХРАНЕНИЕ БИОРАЗНООБРАЗИЯ

Председатель: Будимиров А.С.

15.30 — 15.50 Шутова Екатерина Николаевна (ИЭРиЖ УрО РАН)
Предварительные данные по фауне и таксономии хирономид (Diptera, Chironomidae) южной тундры полуострова Ямал

15.50 — 16.10 Кофе-брейк

16.10 — 17.40 Постерная сессия
(Коридоры главного корпуса ИЭРиЖ УрО РАН, 3 и 4 этажи)

17.40 — 18.00 Общая дискуссия
Председатель: Будимиров А.С.

ЧЕТВЕРГ, 17 октября

Мастер-класс

10.00 — 11.00 Созонтов Артём Николаевич (ИЭРиЖ УрО РАН)
Цифровизация литературы о биоразнообразии. Пауки. Урал. Научное волонтерство.

Председатель: к.б.н Солонкин И.А.

11.00 — 11.30 Кофе-брейк

Устные доклады секции

ИЗУЧЕНИЕ И СОХРАНЕНИЕ БИОРАЗНООБРАЗИЯ

Председатель: к.б.н Солонкин И.А.

11.30 — 11.50 Устинова Анастасия Леонидовна (ПГНИУ)
Стереотип охотничьего поведения паука-кругопряда *Cyclosa conica* (Pallas, 1772)

11.50 — 12.10 Дощанова Кира Сергеевна (ИЭРиЖ УрО РАН, УрФУ)
Популяция боярышницы в состоянии вспышки массового размножения: анализ на эмбриональной стадии развития
Соавтор: Солонкин И.А.

12.10 — 12.30 Агриколянская Наталья Игоревна (ИСиЭЖ СО РАН)
Состав и структура фауны долгоносикообразных жуков (Curculionoidea) Северо-Восточного Алтая
Соавторы: Гурина А.А., Дудко Р.Ю., Решетников С.В. Легалов А.А.

12.30 — 12.50 Тимченко Алексей Игоревич (ИЭРиЖ)
Размерная структура сообщества кокцинеллид (Coccinellidae) Свердловской области

12.50 — 13.10 Белослудцев Андрей Дмитриевич (КФУ)
Изменчивость размеров жужелицы *Poecilus cupreus* L. (Coleoptera, Carabidae) в географическом градиенте

13.10 — 14.30 Обед

Устные доклады секции

ИЗУЧЕНИЕ И СОХРАНЕНИЕ БИОРАЗНООБРАЗИЯ

Председатель: к.б.н. Шималина Н.С.

14.30 — 14.50 Мазеева Александра Владимировна (Коми отделение РЭО)
Фенологические аспекты булавоусых чешуекрылых (Lepidoptera, Papilionoidea) Кировской области
Соавтор: Кулакова О.И.

14.50 — 15.10 Дубровин Денис Игоревич (ИЭРиЖ УрО РАН)
Разнообразие растительных сообществ с доминированием клена ясенелистного на Среднем Урале и в Белорусском Полесье

Устные доклады секции

СТРУКТУРА СООБЩЕСТВ, ПОПУЛЯЦИЙ, ВИДОВ В КОНТЕКСТЕ ИХ КЛИМАТОГЕННОЙ И АНТРОПОГЕННОЙ ДИНАМИКИ

Председатель: к.б.н. Шималина Н.С.

15.10 — 15.30 Дербышев Сергей Валерьевич (ИЭРиЖ УрО РАН, УрФУ)
Пространственно-временная динамика численности тополевой моли в г. Екатеринбурге
Соавторы: Дощанова К.С., Солонкин И.А.

15.30 — 15.50 Липихина Юлия Алексеевна (ИЭРиЖ УрО РАН)
Влияние структуры зарослей *Sorbaria sorbifolia* (L.) A. Braun на живой напочвенный покров и абиотические факторы

15.50 — 16.10 Кофе-брейк

16.10 — 17.40 Постерная сессия
(Коридоры главного корпуса ИЭРиЖ УрО РАН, 3 и 4 этажи)

17.40 — 18.00 Общая дискуссия
Председатель: Юнусова Д.Р.

Мастер-класс

18.00 — 19.00 Войта Леонид Леонидович (ЗИН РАН)
Практические вопросы применения микротомографии в зоологии и палеонтологии

Председатель: к.б.н. Городилова Ю.В.

ПЯТНИЦА, 18 октября

Пленарная лекция

- 10.00 — 11.00 Скучас Павел Петрович (СПбГУ)**
Использование палеогистологии для реконструкции биологических особенностей и адаптаций ископаемых тетрапод
Председатель: Галимов А.Т.

- 11.00 — 11.30 Кофе-брейк**

Устные доклады секции

ИСТОРИЧЕСКАЯ И ЭВОЛЮЦИОННАЯ ЭКОЛОГИЯ

Председатель: Кисагулов А.В.

- 11.30 — 11.50 Галимов Арсений Талиевич (ИЭРиЖ УрО РАН)**
Позднеплейстоценовая и голоценовая растительность Зауралья и среднего Приобья (по данным спорово-пыльцевого анализа)
- 11.50 — 12.10 Гурина Анна Александровна (ИСиЭЖ СО РАН)**
Первые данные по позднеплейстоценовым энтомокомплексам низкогорий Северо-Восточного Алтая
Соавторы: Агриколянская Н.И., Дудко Р.Ю., Легалов А.А.
- 12.10 — 12.30 Захаров Дмитрий Александрович (УрФУ)**
Pannonictis cf. nestii (Mustelidae, Carnivora) из пещеры Таврида (Крым)
Соавторы: Гимранов Д.О., Лавров А.В., Лопатин А.В.
- 12.30 — 12.50 Колчанов Вениамин Вадимович (СПбГУ)**
Морфологические адаптации к водной среде в эволюции исполинских саламандр (Cryptobranchidae)
- 12.50 — 13.30 Обед**

Мастер-класс

- 13.30 — 14.30 Войта Леонид Леонидович (ЗИН РАН)**
Компьютерная микротомография (micro-CT) - мощный инструмент эволюционной биологии, палеобиологии и биологической систематики
Председатель: Галимов А.Т.

Устные доклады секции

ИСТОРИЧЕСКАЯ И ЭВОЛЮЦИОННАЯ ЭКОЛОГИЯ

Председатель: Галимов А.Т.

- 14.30 — 14.50 Кузьмин Иван Тимурович (СПбГУ)**
Эволюционные преобразования эндокраниальных структур крокодилов (Crocodyliformes: Crocodylia)
Соавтор: Мазур Е.В.

- 14.50 — 15.10 Кочнев Антон Владимирович (УрФУ)**
Особенности изменчивости размеров хоан у пещерных медведей
Соавтор: Гимранов Д.О.
- 15.10 — 15.30 Павлова Мария Владимировна (ИЭРиЖ УрО РАН)**
Первая находка малого пещерного медведя (*Ursus rossicus* Borissiak, 1930) в среднем плейстоцене Кавказа
Соавторы: Титов В.В., Гимранов Д.О.
- 15.30 — 16.30 Постерная сессия**
(Коридор главного корпуса ИЭРиЖ УрО РАН, 4 этаж)
- 16.30 — 17.30 Общая дискуссия**
Председатель: к.б.н. Гимранов Д.О.
- 17.30 — 20.00 Фуршет**
(Банкетный зал главного корпуса ИЭРиЖ УрО РАН, 1 этаж)

ПОСТЕРНАЯ СЕССИЯ СРЕДА

16 октября в 16.10 – 17.40

Бессонова Варвара Александровна, ИЭРиЖ УрО РАН

Первые данные о линейном и радиальном приросте *Alnus alnobetula* subsp. *fruticosa* Raus. на Южном Ямале. *Соавтор*: Бубнов М.О.

Дубровина Дарья Павловна, ИЭРиЖ УрО РАН

Состояние растительных сообществ с доминированием *Pinus sylvestris* L. в древесном ярусе в градиенте урбанизации в г. Екатеринбург

Замуруева Виктория Владимировна, Ботанический сад-институт ДВО РАН

Влияние климатических факторов на радиальный прирост *Pinus densiflora* в окрестностях озера Ханка (Приморский край)

Кащенко Григорий Алексеевич, РГАУ — МСХА имени К. А. Тимирязева

Оценка состояния популяций Рододендрона жёлтого (*R. luteum* Sweet), приуроченных к растительным сообществам субтропического пояса Кавказа *Соавторы*: Шивцова А.В., Василенкова В.Е.

Крылова Дарья Александровна, ИФМ УрО РАН

Исследование устойчивости микроорганизмов (дрожжей) к обработке высоким гидростатическим давлением *Соавторы*: Кругликов Н.А., Бажукова И.Н.

Кузьмина Анастасия Сергеевна, УрФУ

Внутригодовая изменчивость качества семенного потомства *Silene latifolia* из зоны Восточно-Уральского радиоактивного следа *Соавтор*: Шималина Н.С.

Лаврская Екатерина Андреевна, ПГНИУ

Роль представителей семейства Collemataceae в формировании лишайникового покрова на береговых скалах реки Чусовая

Макарова Анна Ивановна, УдГУ

Флора баз полевых практик студентов направления «Биология» ФГБОУ ВО «Удмуртский государственный университет»

Маркова Маргарита Михайловна, Кванториум-33

Анализ качества воды реки Клязьмы в пределах Ковровского района Владимирской области гидрохимическим и биоиндикационными методами

Непряхин Илья Олегович, ИЭРиЖ УрО РАН

Разработка хлоропластных маркеров для изучения популяционной генетики березы на территории Северного Кавказа. *Соавтор*: Семериков В.Л.

Перминова Ирма Алексеевна, СГУВТ

Совершенствование методики обнаружения микропластика в водных объектах города Новосибирска

Писарева Мария Павловна, УрФУ

Генетическая структура и дифференциация популяций *Quercus frainetto* (*Quercus*, Fagaceae) на Балканах, изученная различными типами генетических маркеров

ПОСТЕРНАЯ СЕССИЯ ЧЕТВЕРГ

17 октября в 16.10 – 17.40

Бабий Кирилл Анатольевич, ОмГПУ

Содержание доступных K^+ , Mg^{2+} и Ca^{2+} в почве под воздействием собственно-почвенных дождевых червей после 3 и 12 месяцев инкубации *Соавторы:* Князев С.Ю., Голованова Е.В.

Векшина Екатерина Сергеевна, УрФУ, ИЭРиЖ УрО РАН

Зимующая колония рукокрылых (Chiroptera, Vespertilionidae) Смолинской пещеры, Свердловская область.

Головатенко Елизавета Константиновна, УрФУ

Видовое разнообразие стрекоз в окрестностях биостанции УрФУ

Дейнека Виктория Андреевна, ИЭРиЖ УрО РАН

Изучение питания ночницы Брандта *Myotis brandtii* (Chiroptera, Vespertilionidae) с помощью метода анализа экскрементов

Ильина Анастасия Павловна, УрФУ

Пространственная ориентация шмелей *Bombus lucorum*-complex в условиях наличия и отсутствия зрительных ориентиров *Соавтор:* Тимченко А.И.

Комиссаров Евгений Вадимович, УдГУ

Особенности фауны жуков-долгоносиков (Coleoptera: Curculionoidea) г. Каменск-Уральский (Свердловская область) *Соавтор:* Дедюхин С.В.

Кудряшкина Варвара Алексеевна, УрФУ

К изучению влияния промышленного загрязнения на обилие и разнообразие герпетобионтных пауков (Araneae: Lycosidae, Gnaphosidae)

Масленникова Таисия Дмитриевна, ИЭРиЖ УрО РАН, УрФУ

Влияние погодных факторов на активность *Sylvaemus uralensis* Pallas, 1811 и *Microtus arvalis* Pallas, 1778 *Соавторы:* Корепанова М.А., Куваева Е.И., Толкачев О.В., Маклаков К.В.

Никитенко Виктория Юрьевна, ТГУ

Ревизия пауков-волков группы видов *albostrigata* из рода *Alopecosa* Simon, 1885 (Araneae: Lycosidae) *Соавтор:* Азаркина Г.Н.

Онучина Юлия Евгеньевна, УрФУ, ИЭРиЖ УрО РАН

Динамика гнездования кречета на инфраструктурных объектах полуострова Ямал за 2016–2023 год. *Соавторы:* Соколов А.А., Соколов В.А.

Пилевич Дарья Сергеевна, ИЭРиЖ УрО РАН

Первые данные о генетическом разнообразии малой лесной мыши (*Sylvaemus uralensis* (Pallas, 1881)) северно-восточной части Кавказа

Плакхина Евгения Валерьевна, ПГНИУ

Население жужелиц (Carabidae) участков травянистой растительности Ботанического сада ПГНИУ

Сайтаева Людмила Владимировна, УдГУ

Воспитательно-образовательные экосистемные ресурсы фитоценозов г. Ижевск

Сильченко Мария Владимировна, АлтГУ

Морфометрический облик муравьев *Formica aquilonia* Yarrow (Formicidae, Hymenoptera) из Тигирекского заповедника

Столбова Виктория Владимировна, ВНИИВЭА – филиал ТюмНЦ СО РАН

Распространение складчатокрылых ос (Hymenoptera: Vespidae) в ульях *Apis mellifera* на пасаеках Тюменской области

Щербаков Владислав Евгеньевич, ОмГПУ

Смогут ли инвазивные виды дождевых червей пережить холодные зимы на юге Западной Сибири (полевой и лабораторный эксперименты)? *Соавтор:* Голованова Е.В.

ПОСТЕРНАЯ СЕССИЯ ПЯТНИЦА

18 октября в 15.30 – 16.30

Болотова Алена Эдуардовна, УрФУ

Значение краниометрических параметров в видовой дифференциации современных и ископаемых сурков (род *Marmota*)

Камалова Динара Ринатовна, УУНиТ

Изменчивость молочных зубов у большого (*Ursus spelaeus*) и малого (*Ursus rossicus*) пещерных медведей. *Соавтор:* Гимранов Д.О.

Климова Фаина Игоревна, УрФУ

Пещерный лев *Panthera fossilis* (Reichenau, 1906) из позднеплейстоценовых отложений пещеры Иманай (Южный Урал)

Маслинцына Мария Павловна, ИЭРиЖ УрО РАН, УрФУ

Костные остатки низших позвоночных и птиц из отложений пещеры Нукатская
Соавторы: Тарасова М.С., Гимранов Д.О.

Полуэктова Дарья Витальевна, ИЭРиЖ УрО РАН

6 долей и 3 зоны ацинуса: какой участок печени грызунов выбрать для анализа гепатоцитов?

Рахманова Тамара Александровна, ИЦиГ СО РАН

Реактивация диапаузирующих эмбрионов мышей *in vitro* при добавлении в культуральную среду путресцина *Соавторы:* Козенёва В.С., Рожкова И.Н., Брусенцев Е.Ю., Амстиславский С.Я.

Усольцева Алиса Олеговна, ИЭРиЖ УрО РАН

Видовой состав и характеристика костных остатков мелких млекопитающих из орнитогенных скоплений на Южном Ямале *Соавтор:* Фоминых М.А. Галимов А.Т.

Чаринцева Ксения Яковлевна, ИЭРиЖ УрО РАН

Ультраструктура яичника мышевидных грызунов: опыт химической фиксации для СЭМ

Щур Максим Сергеевич, ИЭРиЖ УрО РАН

Свидетельство воздействия древнего человека на кости пещерного медведя (по материалам пещеры Нукатская, Южный Урал) *Соавторы:* Павлова М.В., Жилин М.Г., Гимранов Д.О.

СПИСОК ОРГАНИЗАЦИЙ-УЧАСТНИКОВ

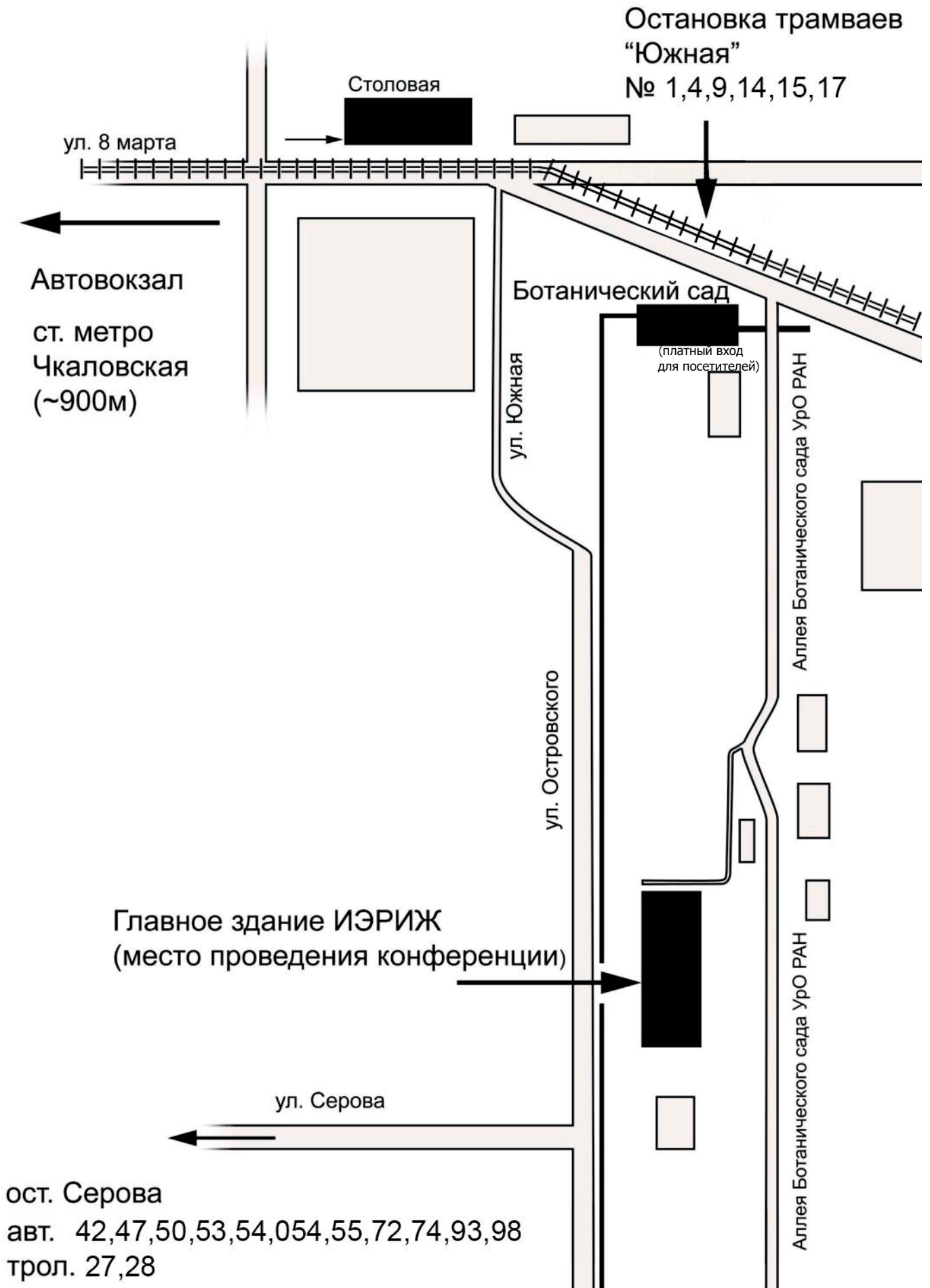
АлтГУ	Алтайский государственный университет
Ботанический сад УрО РАН	Ботанический сад Уральского отделения РАН
Ботанический сад-институт ДВО РАН	Ботанический сад-институт Дальневосточного отделения Российской академии наук
ВНИИВЭА – филиал ТюмНЦ СО РАН	Всероссийский научно-исследовательский институт ветеринарной энтомологии и арахнологии – филиал ТюмНЦ СО РАН
ВоГУ	Вологодский государственный университет
Кванториум-33	Детский Технопарк «Кванториум-33»
ЗИН РАН	Зоологический институт Российской Академии Наук
ИБ ФИЦ Коми НЦ УрО РАН	Институт биологии Коми научного центра Уральского отделения РАН
ИБС ННГУ	Институт биологии старения государственного университета им. Н. И. Лобачевского
ИГ РАН	Институт географии Российской Академии наук
ИСиЭЖ СО РАН	Институт систематики и экологии животных СО РАН
ИЦиГ СО РАН	Институт цитологии и генетики СО РАН
ИПЭЭ РАН	Институт проблем экологии и эволюции имени А. Н. Северцова РАН
ИФМ УрО РАН	Институт физики металлов имени М.Н. Михеева Уральского отделения РАН
ИЭРиЖ УрО РАН	Институт экологии растений и животных УрО РАН
КФУ	Казанский федеральный университет
Национальная генетическая Инициатива «100 000 + Я»	
ТГУ	Национальный исследовательский Томский государственный университет
ОмГПУ	Омский государственный педагогический университет, ОмГПУ
ООО "Биотехнологический Кампус"	
ПГНИУ	Пермский государственный национальный исследовательский университет
Платформа CoLab	
Коми отделение РЭО	Коми отделение Русского энтомологического общества
РГАУ — МСХА имени К. А. Тимирязева	Российский государственный аграрный университет - МСХА им. К. А. Тимирязева
СПбГУ	Санкт-Петербургский государственный университет
СГУВТ	Сибирский государственный университет водного транспорта
СФУ	Сибирский федеральный университет
УдГУ	Удмуртский государственный университет
УрФУ	Уральский Федеральный Университет
УУНиТ	Уфимский университет науки и технологий

ЭЛЕКТРОННЫЕ АДРЕСА УЧАСТНИКОВ КОНФЕРЕНЦИИ

Агриколянская Наталья Игоревна	natylnik@mail.ru
Акулинина Кристина Васильевна	kristinaakulinina1004@gmail.com
Бабий Кирилл Анатольевич	kirillbabiy55@gmail.com
Балакин Дмитрий Сергеевич	dmitrijbalakin047@gmail.com
Белослудцев Андрей Дмитриевич	belosludcev3042@gmail.com
Бессонова Варвара Александровна	bessonova-varechka@mail.ru
Болотова Алена Эдуардовна	abolotova.2001@mail.ru
Боцманов Егор Игоревич	ebotsmanov@biotc.ru
Будимиров Александр Сергеевич	budimirov_as@ipae.uran.ru
Векшина Екатерина Сергеевна	kvekshina03@mail.ru
Галимов Арсений Талиевич	galimov_at@ipae.uran.ru
Гизуллина Олеся Рафаиловна	gizullina_or@ipae.uran.ru
Головатенко Елизавета Константиновна	liza2003244@gmail.com
Гурина Анна Александровна	auri.na@mail.ru
Дейнека Виктория Андреевна	deyneka_2003@bk.ru
Дербышев Сергей Валерьевич	derbyshev1980@bk.ru
Дошанова Кира Сергеевна	kiradosch2002@gmail.com
Дубровин Денис Игоревич	dubrovin_di@ipae.uran.ru
Дубровина Дарья Павловна	daradubrovina464@gmail.com
Замуруева Виктория Владимировна	vizula02@mail.ru
Захаров Дмитрий Александрович	d.a.zak@ya.ru
Ильина Анастасия Павловна	ilina.nasty2019@gmail.ru
Камалова Динара Ринатовна	dinara5634@gmail.com
Кащенко Григорий Алексеевич	galaxys32015795@gmail.com
Киряков Антон Алексеевич	aakiryakov@yandex.com
Климова Фаина Игоревна	klimova_faina_00@mail.ru
Колчанов Вениамин Вадимович	veniamin.kolchanov@mail.ru
Комарова Анна Владимировна	komarovaav2009@yandex.ru
Комиссаров Евгений Вадимович	owlishigh@gmail.com
Коноплина Анна Алексеевна	anna.konoplina.08@mail.ru
Кочнев Антон Владимирович	anton.kochnev@urfu.ru
Крохалева Мария Александровна	krohaleva_ma@ipae.uran.ru
Крылова Дарья Александровна	krylovadaryayugorsk@yandex.ru
Кудряшкина Варвара Алексеевна	kudr.barbara2002@mail.ru
Кузьмин Иван Тимурович	kuzminit@mail.ru
Кузьмина Анастасия Сергеевна	kuz.alen@mail.ru
Лаврская Екатерина Андреевна	ekandr.sh@yandex.ru
Липихина Юлия Алексеевна	lipikhina_ya@ipae.uran.ru

ЭЛЕКТРОННЫЕ АДРЕСА УЧАСТНИКОВ КОНФЕРЕНЦИИ

Логинова Анжелика Дмитриевна	loginova_ad@ipae.uran.ru
Ложкин Григорий Иванович	lozhkin.grig@gmail.com
Мазеева Александра Владимировна	mazeevaal@yandex.ru
Макарова Анна Ивановна	anuta1116makarova@gmail.com
Маркова Маргарита Михайловна	margharita.markova@yandex.ru
Масленникова Таисия Дмитриевна	taisiamaslennikova@mail.ru
Маслинцына Мария Павловна	mashamaslintsina@gmail.com
Маслов Алексей Алексеевич	a.maslov.nsc@gmail.com
Медведева Светлана Олеговна	so.medvedeva@gmail.com
Мышлявкина Татьяна Алексеевна	nics.cph@mail.ru
Непряхин Илья Олегович	nepriakhin_io@ipae.uran.ru
Никитенко Виктория Юрьевна	nikiviki411@gmail.com
Онучина Юлия Евгеньевна	julimarmottii@icloud.com
Павлова Мария Владимировна	mariapavlova99@yandex.ru
Перминова Ирма Алексеевна	irma_perminova@mail.ru
Петров Кирилл Александрович	Petrovka@vogu35.ru
Пилевич Дарья Сергеевна	dariapilevich@gmail.com
Писарева Мария Павловна	Maria.Pisareva@urfu.me
Плакхина Евгения Валерьевна	plakkhinaevg@gmail.com
Подольский Иван Сергеевич	podolskiy.ivan98@gmail.com
Полуэктова Дарья Витальевна	poluektova_dv@ipae.uran.ru
Рахманова Тамара Александровна	t.rakhmanova@g.nsu.ru
Рублева Марина Евгеньевна	marishka_6500@mail.ru
Рыбак Анна Викторовна	canewa.anuta@yandex.ru
Сайтаева Людмила Владимировна	ludmila_saitaeva@mail.ru
Сильченко Мария Владимировна	silchenko-mari@mail.ru
Степина Татьяна Александровна	tanystep93@mail.ru
Столбова Виктория Владимировна	victorysva@mail.ru
Терентьева Мария Вячеславовна	terenteva_mv@ipae.uran.ru
Тимченко Алексей Игоревич	Pentagram6696@gmail.com
Усольцева Алиса Олеговна	usoltseva_ao@ipae.uran.ru
Устинова Анастасия Леонидовна	anastasiya-ustinova-98@mail.ru
Фатеева Анна Андреевна	fateeva@ib.komisc.ru
Чаринцева Ксения Яковлевна	kseniiacharinceva@gmail.com
Шутова Екатерина Николаевна	katerinashutova00@mail.ru
Щербakov Владислав Евгеньевич	vscherbakov2001@gmail.com
Щур Максим Сергеевич	maxshchur367@gmail.com
Юнусова Диана Руслановна	dianaiunusova@mail.ru



ЭККУРСИИ

Вторник, **15 октября 17:30**

«К чему "привёл" однажды подаренный зуб мамонта? Дендропалео этюды»

Григорьев Андрей Андреевич

Музей лаборатории геоинформационных технологий (ИЭРиЖ УрО РАН) в Институте геофизики им. Ю.П. Булашевича УрО РАН.

ул. Амундсена, д. 100

Около Института останавливаются: автобусы № 43, № 50, № 59, № 70, № 93, № 054 и троллейбус №28. Остановка "Академика Вонсовского".

Суббота, **19 октября**

Ориентировочно 11:00 – 17:00

Выездная экскурсия в центр мониторинга и реабилитации хищных птиц «Холзан».



КОНТАКТЫ

Институт экологии растений и животных УрО РАН, Екатеринбург, ул. 8 Марта, 202
Электронная почта оргкомитета – confer@ipae.uran.ru

Страница конференции на сайте института: https://ipae.uran.ru/Young_conference_2024

ВК группа: https://vk.com/conf_ipae

Телеграмм канал: https://t.me/+jw4aDyS_BEQxMzky

